

Tabellen volgens NEN 2022 (66 <sup>2</sup>/<sub>3</sub>%)

Kraangroep 3 volgens NEN 2018

Transportgewicht 5.800 kg

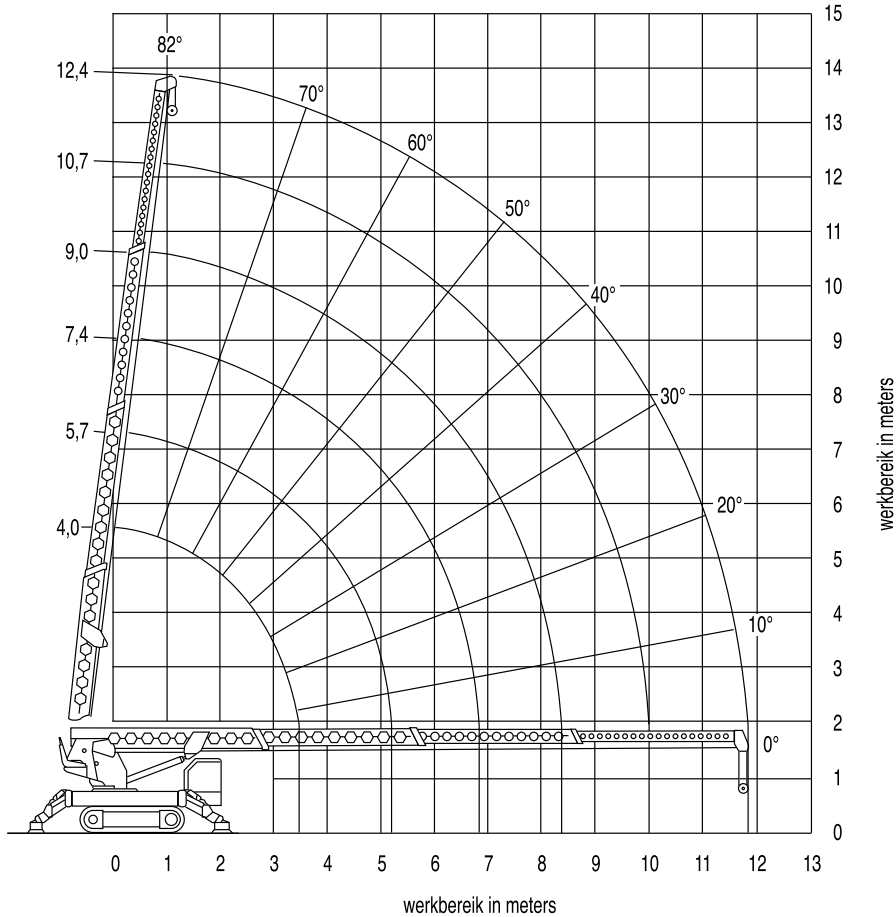
**Gewicht van hijsblokken**

4.5 T 1 schijfs 85 kg

**Toelaatbare reeptrek**

Hijsdraad doorsnede 10 mm

Capaciteit 1.5 ton



**Hijsvermogen (t) aan de hoofdgiek gestempeld**

Mastlengte in meters	Vlucht in meters																					
	1,0	1,5	2,0	2,5	3,0	3,5	4,0	4,5	5,0	5,5	6,0	6,5	7,0	7,5	8,0	8,5	9,0	9,5	10,0	10,5	11,0	11,5
4,0	5,0	5,0																				
5,7	2,8	2,8	2,8	2,8	2,8	2,8	2,49	2,09	1,72													
7,4	2,8	2,8	2,8	2,7	2,5	2,3	2,2	2,0	1,7	1,46	1,27	1,11										
9,0	2,8	2,8	2,5	2,3	2,1	1,9	1,8	1,7	1,6	1,46	1,27	1,11	0,99	0,89	0,80							
10,7		2,4	2,2	2,0	1,8	1,7	1,6	1,5	1,4	1,3	1,25	1,09	0,99	0,89	0,80	0,73	0,67	0,62	0,57			
12,4		1,8	1,7	1,65	1,6	1,5	1,4	1,35	1,3	1,25	1,19	1,07	0,98	0,89	0,80	0,73	0,67	0,62	0,57	0,53	0,49	0,46

**Hijsvermogen (t) aan de hoofdgiek ongestempeld**

Mastlengte in meters	Vlucht in meters																					
	1,0	1,5	2,0	2,5	3,0	3,5	4,0	4,5	5,0	5,5	6,0	6,5										
4,0	3,0	2,0	1,45	1,09	0,84																	
5,7	2,54	1,74	1,30	1,02	0,84	0,68	0,56	0,48	0,41													
7,4	2,19	1,55	1,17	0,93	0,77	0,65	0,56	0,48	0,41	0,35	0,31	0,27										

**Hijsvermogen (t) aan de hoofdgiek rijdend alleen over achterzijde**

Mastlengte in meters	Vlucht in meters																					
	1,0	1,5	2,0	2,5	3,0	3,5	4,0	4,5	5,0	5,5	6,0											
4,0	2,8	1,94	1,46	1,13	0,89																	
5,7	2,44	1,73	1,31	1,05	0,87	0,72	0,61	0,52														
7,4	2,14	1,55	1,19	0,96	0,80	0,68	0,59	0,51	0,45	0,39	0,34											

