

Hijstabe

Tabelnummer:	100026273-jib-123	Max last (kg):	6570	Zwenkbereik v/d kraan:	cont.
Datum:	1-1-7-2017	Vlucht (m) bij max. last:	8,06	Stempelbreedte voor:	8804
Type Kraan:	Effer 955 6S + 6S HD	Kraaagroep:	NEN 2018 "B3"	Stempelbreedte achter:	5950
Serienr.:	100026273	Stabiliteit volgens:	EN 12999:2011+A1:2012	Totale voertuiglengte:	11,5
Type truck:	DAF XF510 10*4	Benodigde (schotel)druk in Sectie D:	nvt	Voertuiggewicht onbeladen:	30,5
Chassisnr.:	*XRADH4300G133078*	Benodigde (schotel)druk in Sectie A-B-C:	nvt	Max toerental bij kraan gebruik:	1000
Voorschriften:					

- Bestemd voor stukgoedbedrijf (hijshaak).
- Kraan uitsluitend op goed dragende vlakke ondergrond waterpas opstellen.
- Lasten opnemen vanaf een grotere hoogte kan gevaar opleveren en is daarom verboden.
- Altijd onderleg schotten gebruiken.
- Tijdens gebruik regelmatig waterpas stelling controleren.
- Kubelwerk is niet toegestaan.
- Windsnelheden tot 15 m/s zijn toegestaan.
- Maximale windoppervlakte is 1,2 m/ton last.
- Werktemperatuur van -20° c tot 40° c.
- Wanneer de last boven de maximaal toelaatbare last van de haak komt, dient een haak met voldoende capaciteit gebruikt te worden.
- Bandenspanning : raadpleeg gebruikershandleiding voertuig.
- Hijsmiddelen maken deel uit van de hijslast.
- Tijdens gebruik mag de maximale belasting van de stempels niet overschreden worden.
- De gebruiker dient de bijbehorende onderhouds- en gebruiksinstructies te kennen en dient bevoegd te zijn deze machine te bedienen.
- De bedienings positie dient zodanig gekozen te worden zodat:
 - De bediener veilig staat
 - De bediener goed overzicht heeft
 - De bediener goed zicht op de lmb signalering heeft.
- Verrijden van het voertuig is alleen toegestaan met de kraan in transportpositie.

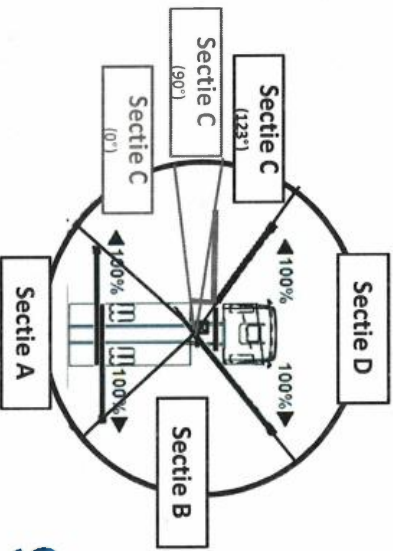
LMB:

- Bij inschakeling beveiliging blijven de lastverminderende functies vrij.
 - Reset LMB is "telescoopjeek inschrijven".
 - In het voorover programma blijft bij inschakelen beveiliging de functie zwenken vrij zodat uit de lage tabelsector gezwenkt kan worden.
 - De kraan is voorzien van radiografische afstandbesturing; bij de kraan is manuele bediening aanwezig; echter is deze i.v.m. de onbeschermde bedienings plaats alleen toegestaan als noodbediening.
- Signalering:**
- Groen knipperlicht: afstandbesturing in werking
 - Geel + repeterende claxon: kraan capaciteit 90%
 - Rood + aanhoudende claxon: kraan capaciteit 100%
 - Optimale hoek : + 20°.

Controle paraaf:

Kluytmans Service B.V.
 Hazemest-oois 11
 5012 TP Tilburg
 www.kluytmansservice.nl

Datum: 13-7-2017



Vlucht (m)	Last (kg)			
	100%	83%	80%	60%
0	18,99	2150	1312	1165
1	20,41	1940	1163	1025
2	21,98	1750	1028	901
3	23,59	1590	919	801
4	25,15	1470	840	729
5	26,73	1360	773	670
6	28,40	1190	672	581

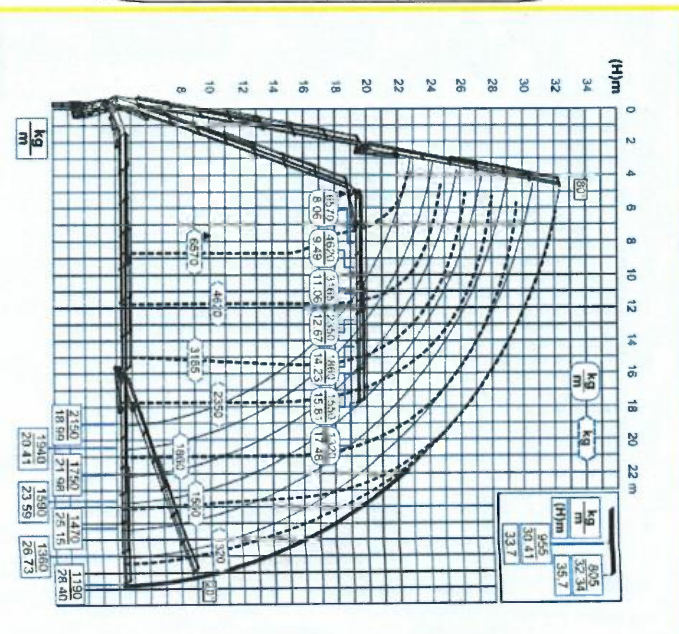
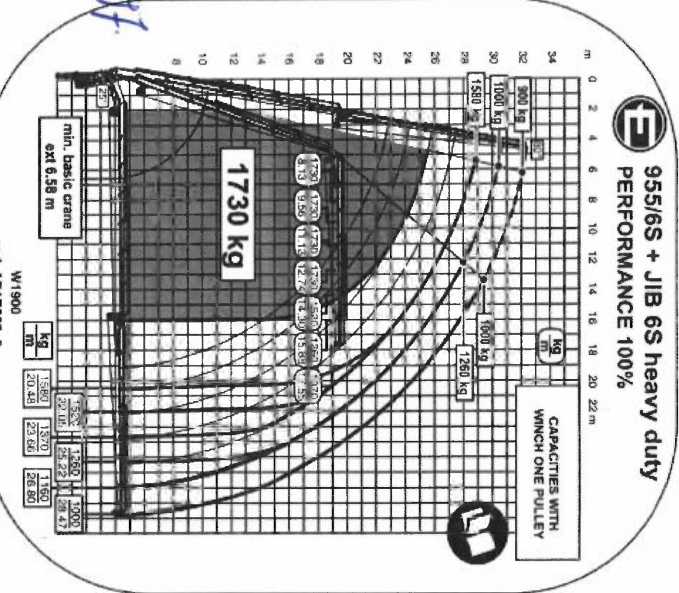
stempelpoten uitgeschoven	percentage last in sectie			
	A	B	C (123°)	D
100%	100%	100%	100%	100%
50%	80%	100%	100%	83%
0%	100%	43%	60%	43%

955

EFFER

RAISE THE VALUE
 6S + JIB 6S heavy duty

voor overige situaties raadpleeg tabel in kraanboek



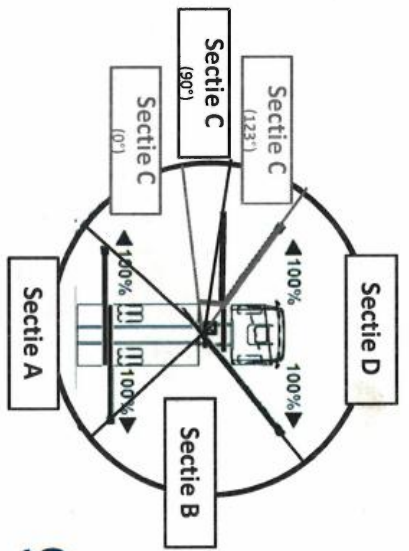
14 JULI 2017
 Tilly/CC-000-217

Hijstabel

Tabelnummer:	100025273-jib-90	Max. last (kg):	6570	Zwenkbereik v/d kraan:	cont.
Datum:	11-7-2017	Vucht (m) bij max. last:	8,06	Stempelbreedte voor:	8804
Type kraan:	Effer 955 6S + 6S HD	Kraangroep:	NEN 2018 "B3"	Stempelbreedte achter:	6950
Serienummer:	100025273	Stabiliteit volgens:	EN 12999:2011+A1:2012	Totale voertuiglengte:	11,5
Type truck:	DAF FAD XF510 10-4	Benodigde (schotel)druk in Sectie D:	nvt	Voertuiggewicht onbeladen:	30,5
Chassisnummer:	*XLRADH4300G133078*	Benodigde (schotel)druk in Sectie A-B-C:	nvt	Max toerental bij kraan gebruik:	1000

Vucht (m)	100%	90%	83%	80%	43%
0	18,99	2150	1657	1312	1165
1	20,41	1940	1483	1163	1025
2	21,98	1750	1325	1028	901
3	23,59	1590	1195	919	801
4	25,15	1470	1100	840	729
5	26,73	1360	1015	773	670
6	28,40	1190	886	672	581

- Bestemd voor stukgoedbedrijf (hijshaak).
- Kraan uitsluitend op goed dragende vlakke ondergrond waterpas opstellen.
- Lasten opnemen vanaf een grotere hoogte kan gevaar opleveren en is daarom verboden.
- Altijd onderleg schotten gebruiken.
- Tijdens gebruik regelmatig waterpas stelling controleren.
- Kubelwerk is niet toegestaan.
- Windsnelheden tot 15 m/s zijn toegestaan.
- Maximale windoppervlakte is 1,2 m/ton last.
- Werktemperatuur van -20° c tot 40° c.
- Wanneer de last boven de maximaal toelaatbare last van de haak komt, dient een haak met voldoende capaciteit gebruikt te worden.
- Bandenspanning : raadpleeg gebruikershandleiding Voertuig.
- Hijsmiddelen maken deel uit van de hijstest.
- Tijdens gebruik mag de maximale belasting van de stempels niet overschreden worden.
- De gebruiker dient de bijbehorende onderhouds- en gebruiksinstructies te kennen en dient bevoegd te zijn deze machine te bedienen.
- De bedienings positie dient zodanig gekozen te worden zodat:
 - De bediener veilig staat
 - De bediener goed overzicht heeft
 - De bediener goed zicht op de lmb signalering heeft.
- Verrijden van het voertuig is alleen toegestaan met de kraan in transportpositie.



stempelbeen uitgeschoven	percentage last in sectie			
	A	B	C (90°)	D
100%	100%	100%	100%	90%
50%	100%	80%	100%	83%
0%	100%	43%	80%	43%

955

EFFER

RAISE THE VALUE

6S + JIB 6S heavy duty

voor overige situaties raadpleeg tabel in kraanboek

- Bij inschakeling beveiliging blijven de lastverminderende functies vrij.
- Reset LMB is "telescoopjeek inschrijven".
- In het voorover programma blijft bij inschakelen beveiliging de functie zwenken vrij zodat uit de lage tabelsector gezwenkt kan worden.
- De kraan is voorzien van radiografische afstandsbesturing.
- De kraan is manuele bediening aanwezig, echter is deze i.v.m. de onbeschermde bedienings plaats alleen toegestaan als noodbediening.

14 JULI 2017

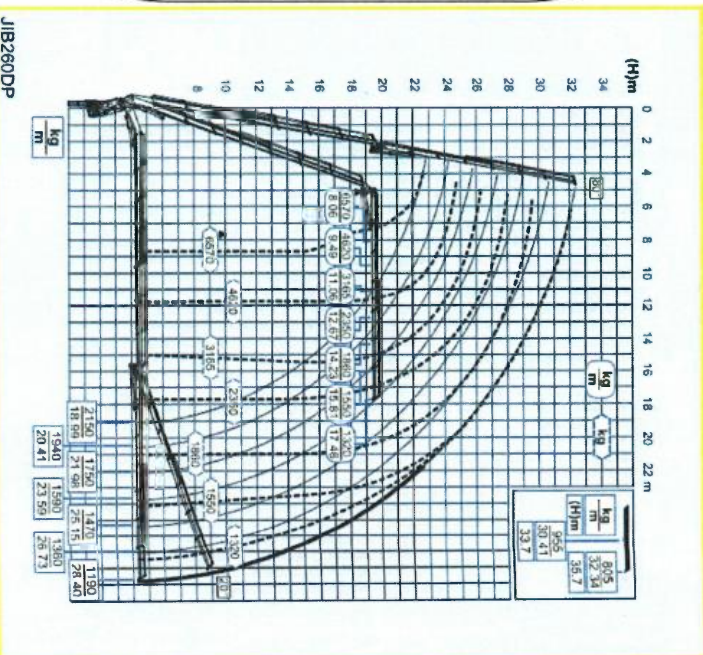
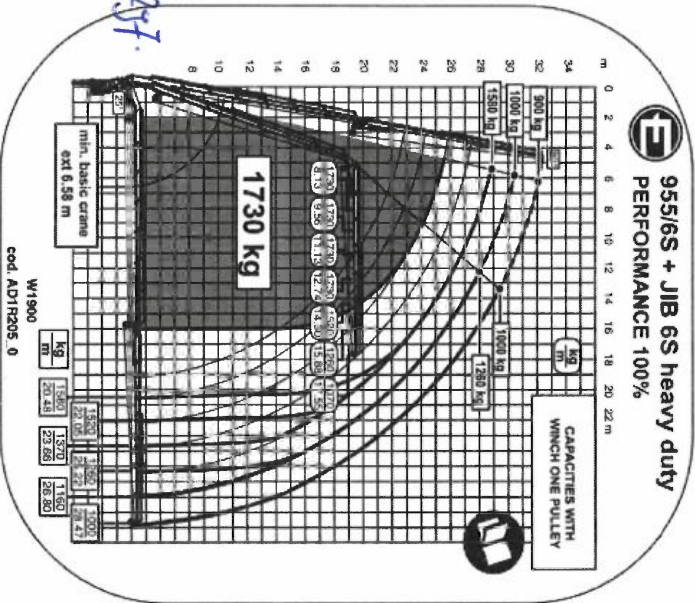
- Groen knipperlicht: afstandbesturing in werking
- Geel + repeterende claxon: kraan capaciteit 90%
- Rood + aanhoudende claxon: kraan capaciteit 100%
- Optimale hoek : + 20°.

Handwritten signature and date

Control paraaf:

Kluytmans Service B.V.
Hazennest-oost 11
5012 TP Tilburg
www.kluytmansservice.nl

Datum: 13-7-2017



Hijstabele

Tabelnummer:	100025273-jib-0	Max. last (kg):	6570	Zwenkbereik v/d kraan:	cont.
Datum:	11-7-2017	Vlucht (m) bij max. last:	8,06	Stempelbreedte voor:	8804
Type kraan:	Effer 955 6S + 6S HD	Kraangroep:	NEN 2018 "B3"	Stempelbreedte achter:	5950
Serieno.:	100025273	Stabiliteit volgens:	EN 12999:2011+A1:2012	Totale voertuiglengte:	11,5
Type truck:	DAF FAD XF510 10*4	Benodigde (schotel)druk in Sectie D:	nvt	Voertuiggewicht onbeladen:	30,5
Chassisnr.:	*XLRADH4300G133078*	Benodigde (schotel)druk in Sectie A-B-C:	nvt	Max toerental bij kraan gebruik:	1000

Voorschrijft:

- Bestemd voor stukgoedbedrijf (hijsthaak).
- Kraan uitsluitend op goed dragende vlakke ondergrond waterpas opstellen.
- Lasten opnemen vanaf een grotere hoogte kan gevaar opleveren en is daarom verboden.
- Altijd onderleg schotten gebruiken.
- Tijdens gebruik regelmatig waterpas stelling controleren.
- Kubelwerk is niet toegestaan.
- Windsnelheden tot 15 m/s zijn toegestaan.
- Maximale windoppervlakte is 1,2 m/ton last.
- Werktemperatuur van -20°c tot 40°c.
- Wanneer de last boven de maximaal toegaatbare last van de haak komt, dient een haak met voldoende capaciteit gebruikt te worden.
- Bandenspanning : raadpleeg gebruikershandleiding voertuig.
- Hijsmiddelen maken deel uit van de hijstlast.
- Tijdens gebruik mag de maximale belasting van de stempels niet overschreden worden.
- De gebruiker dient de bijbehorende onderhouds- en gebruiksinstructies te kennen en dient bevoegd te zijn deze machine te bedienen.
- De bedienings positie dient zodanig gekozen te worden zodat:

- De bediener veilig staat
- De bediener goed overzicht heeft
- De bediener goed zicht op de lmb signalering heeft.
- Verrijden van het voertuig is alleen toegestaan met de kraan in transportpositie.

LMB:

- Bij inschakeling beveiliging blijven de lastverminderende functies vrij.
- Reset LMB is "telescoopjeek inschrijven".
- In het voorover programma blijft bij inschakelen beveiliging de functie zwenken vrij zodat uit de lage tabelsector gezwenkt kan worden.
- De kraan is voorzien van radiografische afstandbesturing; bij de kraan is manuele bediening aanwezig; echter is deze i.v.m. de onbeschermde bedienings plaats alleen toegestaan als noodbediening.

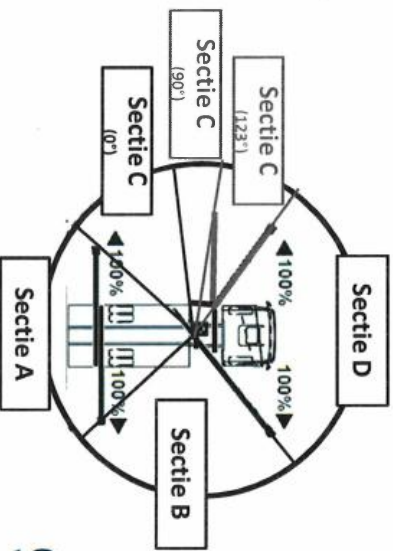
Signalering:

- Groen knipperlicht: afstandbesturing in werking
- Geel + repeterende claxon: kraan capaciteit 90%
- Rood + aanhoudende claxon: kraan capaciteit 100%
- Optimale hoek : + 20°.

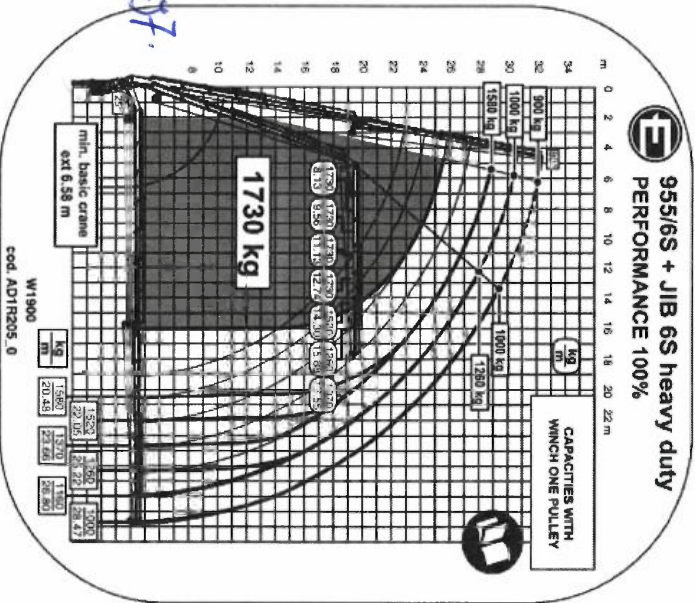
Controle paraaf:

Klytjmans Service B.V.
 Hazennest-oost 11
 5012 TP Tilburg
 www.klytjmansservice.nl

Datum: 13-7-2017



kraansteunpootbalk niet uitschuiven in 0° stand



Vlucht (m)	Last (kg)			
	100%	80%	43%	18%
0	18,99	2150	1165	0
1	20,41	1940	1025	0
2	21,98	1750	901	0
3	23,59	1590	801	0
4	25,15	1470	729	0
5	26,73	1360	670	0
6	28,40	1190	581	0

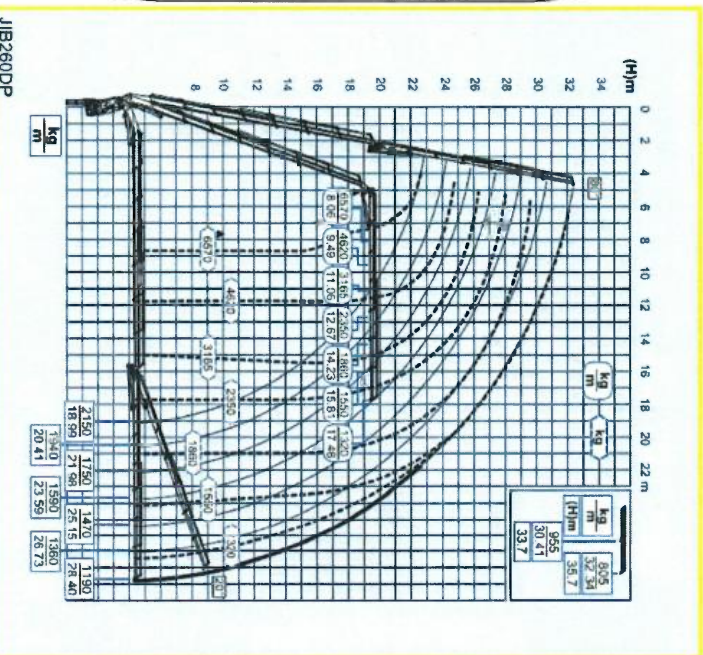
stempelpoten uitgeschoven	percentage last in sectie			
	A	B	C (0°)	D
100%	100%	18%	0%	0%
50%	100%	80%	18%	0%
0%	100%	43%	18%	0%

955

EFFER

RAISE THE VALUE
 6S + JIB 6S heavy duty

voor overige situaties raadpleeg tabel in kraanboek



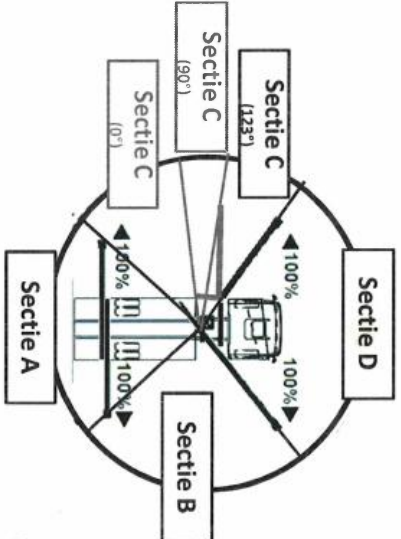
Hijsstabel

Tabelnummer:	100025273-955-123	Max last (kg):	16800	Zwenkbereik v/d kraan:	cont.
Datum:	11-7-2017	Vlucht (m) bij max. last:	4.48	Stempelbreedte voor:	8804 mm
Type kraan:	Effer 955 6S	Kraangroep:	NIEN 2018 "B3"	Stempelbreedte achter:	5950 mm
Serieno.:	100025273	Stabiliteit volgens:	EN 12999:2011+A1:2012	Totale voertuiglengte:	11.5 m
Type truck:	DAF XF510 10*4	Benodigde (schotel)druk in Sectie D:	nvt	Voertuiggewicht onbeladen:	30.5 ton
Chassisnr.:	*XLRADH4300G133078*	Benodigde (schotel)druk in Sectie A-B-C:	nvt	Max toerental bij kraan gebruik:	1000 rpm

Vlucht (m)	100%	83%	80%	60%	43%
0	4.48	16800	13481	12896	8992
1	6.23	12000	9525	9088	6176
2	8.03	9050	7120	6779	4508
3	9.89	7250	5642	5359	3467
4	11.84	5900	4560	4323	2747
5	13.88	5010	3844	3638	2266
6	16.01	4290	3283	3105	1921

stempelpolten uitgeschoven	percentage last in sectie			
	A	B	C (123°)	D
100%	100%	100%	100%	100%
50%	100%	80%	100%	83%
0%	100%	43%	60%	43%

- ~Bestemd voor stukgoedbedrijf (hijskraak).
- ~Kraan uitsluitend op goed dragende vlakke ondergrond waterpas opstellen.
- ~Lasten opnemen vanaf een grotere hoogte kan gevaar opleveren en is daarom verboden.
- ~Altijd onderleg schotten gebruiken.
- ~Tijdens gebruik regelmatig waterpas stelling controleren.
- ~Kubelwerk is niet toegestaan.
- ~Windsnelheden tot 15 m/s zijn toegestaan.
- ~Maximale windoppervlakte is 1,2 m/ton last.
- ~Werktemperatuur van -20° c tot 40° c.
- ~Wanneer de last boven de maximaal toelaatbare last van de haak komt, dient een haak met voldoende capaciteit gebruikt te worden.
- ~Bandenspanning : raadpleeg gebruikershandleiding voertuig.
- ~Hijsmiddelen maken deel uit van de hijsstaa.
- ~Tijdens gebruik mag de maximale belasting van de stempels niet overschreden worden.
- ~De gebruiker dient de bijbehorende onderhouds- en gebruiksinstructies te kennen en dient bevoegd te zijn deze machine te bedienen.
- ~De bedienings positie dient zodanig gekozen te worden zodat:
 - ~De bediener veilig staat
 - ~De bediener goed overzicht heeft
 - ~De bediener goed zicht op de lmb signalering heeft.
- ~Verrijden van het voertuig is alleen toegestaan met de kraan in transportpositie.



- ~De bediener veilig staat
- ~De bediener goed overzicht heeft
- ~De bediener goed zicht op de lmb signalering heeft.
- ~Verrijden van het voertuig is alleen toegestaan met de kraan in transportpositie.

- ~Bij inschakeling beveiliging blijven de lastverminderende functies vrij.
- ~Reset LMB is "telescoopjeq inschakelen".
- ~In het voorover programma blijft bij inschakelen beveiliging de functie zwenken vrij zodat uit de lage tabelsector gezwenkt kan worden.
- ~De kraan is voorzien van radiografische afstandbesturing; bij de kraan is manuele bediening aanwezig, echter is deze i.v.m. de onbeschermde bedienings plaats alleen toegestaan als noodbediening.

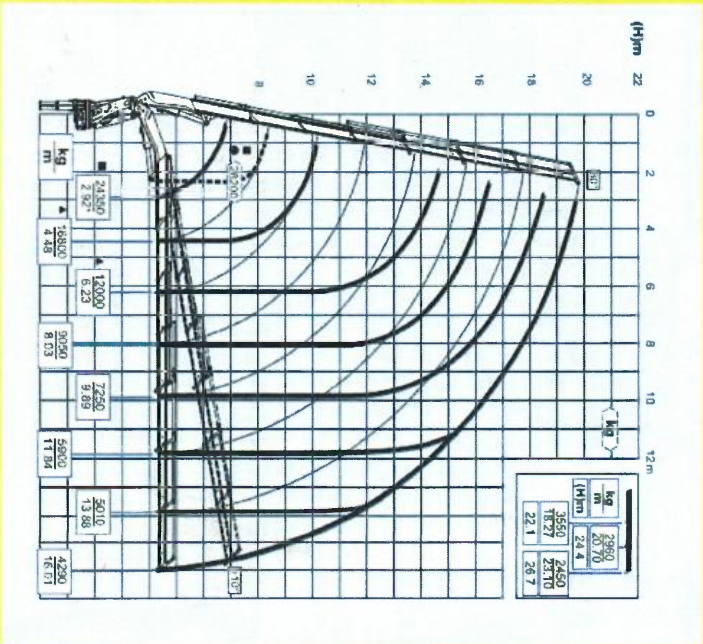
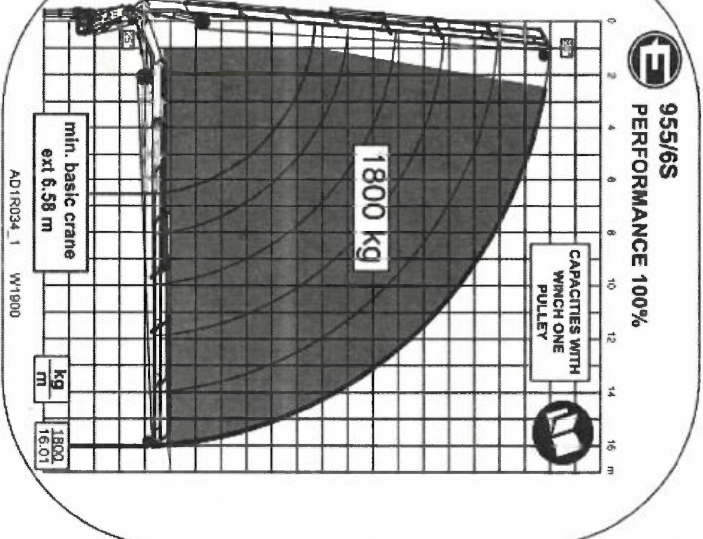
- ~Signalering:
 - ~Groen knipperlicht: afstandbesturing in werking
 - ~Geel + repeterende claxon: kraan capaciteit 90%
 - ~Rood + aanhoudende claxon: kraan capaciteit 100%
 - ~Optimale hoek : + 20°.

Controlé paraat:

14 JULI 2017
 F. van Doorn
 F. van Doorn - 287

Kluytmans Service B.V.
 Hazenest-oost 11
 5012 TP Tilburg
 www.kluytmansservice.nl

Datum: 13-7-2017



6S

955

RAISE THE VALUE

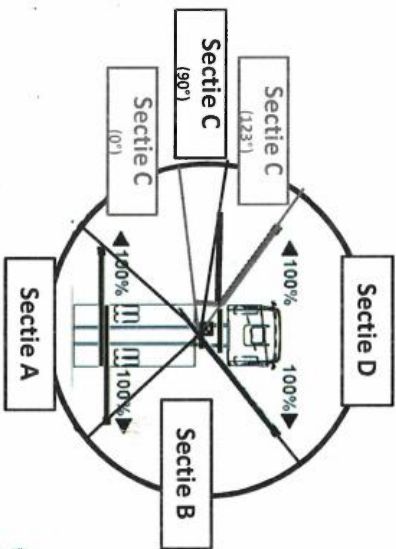
voor overige situaties raadpleeg tabel in kraanboek

Hijstabel

Tabelnummer:	100025273-955-90	Max last (kg):	16800	Zwenkbereik vd kraan:	cont.
Datum:	11-7-2017	Vlucht (m) bij max. last:	4,48	Stempbreedte voor:	8804 mm
Type kraan:	Effer 955 6S	Kraangroep:	MEN 2018 "B3"	Stempbreedte achter:	5950 mm
Serieno.:	100025273	Stabiliteit volgens:	EN 12999:2011-A1:2012	Totale voertuiglengte:	11,5 m
Type truck:	DAF FAX510 10*4	Benodigde (schotel)druk in Sectie D:	nvt	Voertuiggewicht onbeladen:	30,5 ton
Chassisnr.:	*XLRADH4300G133078*	Benodigde (schotel)druk in Sectie A-B-C:	nvt	Max toerental bij kraan gebruik:	1000 rpm

Voorschriften:

- ~Bestemd voor stukgoedbedrijf (hijstaak).
- ~Kraan uitsluitend op goed dragende vlakke ondergrond waterpas opstellen.
- ~Lasten opnemen vanaf een grotere hoogte kan gevaar opleveren en is daarom verboden.
- ~Altijd onderleg schotten gebruiken.
- ~Tijdens gebruik regelmatig waterpas stelling controleren.
- ~Kubelwerk is niet toegestaan.
- ~Windsnelheden tot 15 m/s zijn toegestaan.
- ~Maximale windoppervlakte is 1,2 m/ton last.
- ~Werktemperatuur van -20°c tot 40°c.
- ~Wanneer de last boven de maximaal toelaatbare last van de haak komt, dient een haak met voldoende capaciteit gebruikt te worden.
- ~Bandspanning : raadpleeg gebruikershandleiding voertuig.
- ~Hijsmiddelen maken deel uit van de hijslast.
- ~Tijdens gebruik mag de maximale belasting van de stempels niet overschreden worden.
- ~De gebruiker dient de bijbehorende onderhouds- en gebruiksinstructies te kennen en dient bevoegd te zijn deze machine te bedienen.
- ~De bedienings positie dient zodanig gekozen te worden zodat:
 - ~De bediener veilig staat
 - ~De bediener goed overzicht heeft
 - ~De bediener goed zicht op de lmb signalering heeft.
- ~Verrijden van het voertuig is alleen toegestaan met de kraan in transportpositie.



Vlucht (m)	100%	90%	83%	80%	43%
0	4,48	16800	14848	13481	12896
1	6,23	12000	10544	9625	9088
2	8,03	9050	7914	7120	6779
3	9,89	7250	6304	5642	5359
4	11,84	5900	5112	4560	4323
5	13,88	5010	4324	3844	3638
6	16,01	4290	3698	3283	3105

stempelpoten uitgeschoven	percentage last in sectie			
	A	B	C (90°)	D
100%	100%	100%	100%	90%
50%	100%	80%	100%	83%
0%	100%	43%	80%	43%

voor overige situaties raadpleeg tabel in kraanboek

6S 955
EFFER
 RAISE THE VALUE

LMB:

- ~Bij inschakeling beveiliging blijven de lastverminderende functies vrij.
- ~Reset LMB is "telescoopjeek inschuiven".
- ~In het voorover programma blijft bij inschakelen beveiliging de functie zwenken vrij zodat uit de lage tabelsector gezwenkt kan worden.
- ~De kraan is voorzien van radiografische afstandbesturing: bij de kraan is manuele bediening aanwezig; echter is deze i.v.m. de onbeschermde bedienings plaats alleen toegestaan als noodbediening.

Signalering:

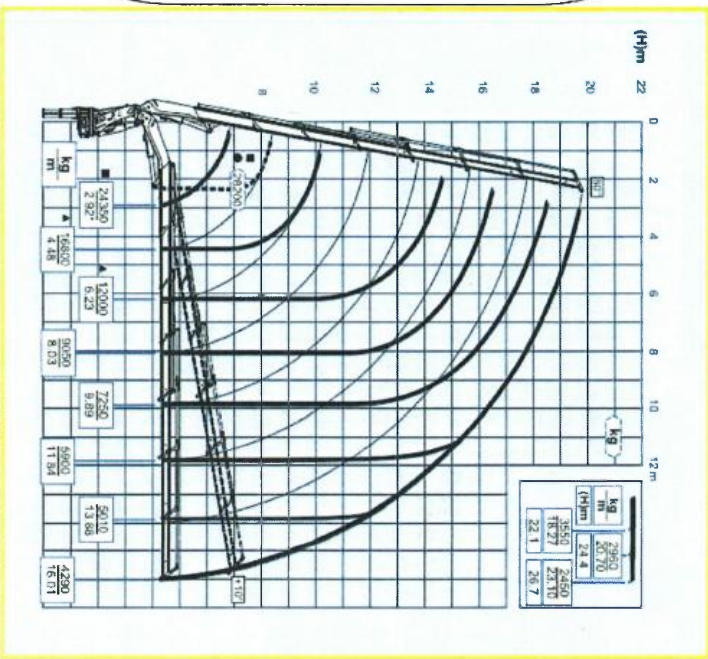
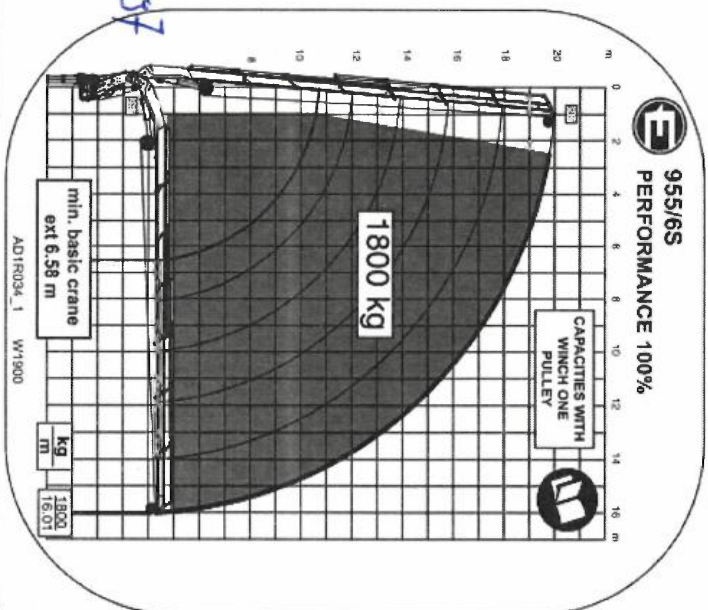
- ~Groen knipperlicht: afstandbesturing in werking
- ~Geel + repeterende claxon: kraan capaciteit 90%
- ~Rood + aanhoudende claxon: kraan capaciteit 100%
- ~Optimale hoek : + 20°.

Controle paraat:

Kluytmans Service B.V.
 Hazernest-oost 11
 5012 TP Tilburg
 www.kluytmansservice.nl

Datum: 13-7-2017

14 JULI 2017
 T. van Doorn
 T. de Vries - 237

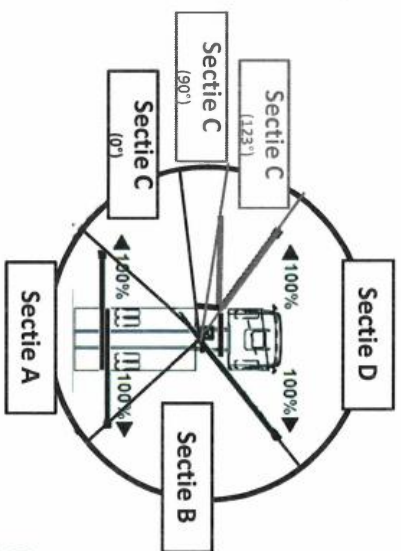


Hijstabel

Tabelnummer:	100025273-955-0	Max last (kg):	16800	Zwenkbereik vd kraan:	cont.
Datum:	11-7-2017	Vlucht (m) bij max. last:	4.48	Stempelbreedte voor:	8804
Type kraan:	Effer 955 6S	Kraangroep:	NEEN 2018 "B3"	Stempelbreedte achter:	5950
Serieno.:	1000252273	Stabiliteit volgens:	EN 12999:2011+A1:2012	Totale voertuiglengte:	11.5
Type truck:	DAF FAX510 104	Benodigde (schotel)druk in Sectie D:	nvt	Voertuiggewicht onbeladen:	30.5
Chassisnr.:	*XLRADH300G133078*	Benodigde (schotel)druk in Sectie A-B-C:	nvt	Max toerental bij kraan gebruik:	1000

Vlucht (m)	100%	80%	43%	18%	0%
0	4.48	16800	12896	5673	793
1	6.23	12000	9088	3701	62
2	8.03	9050	6779	2577	0
3	9.89	7250	5359	1860	0
4	11.84	5900	4323	1407	0
5	13.88	5010	3638	1100	0
6	16.01	4290	3105	914	0

- ~Bestemd voor stukgoedbedrijf (hijstaak).
- ~Kraan uitsluitend op goed dragende vlakke ondergrond waterpas opstellen.
- ~Lasten opnemen vanaf een grotere hoogte kan gevaar opleveren en is daarom verboden.
- ~Altijd onderleg schotten gebruiken.
- ~Tijdens gebruik regelmatig waterpas stelling controleren.
- ~Kubelwerk is niet toegestaan.
- ~Windsnelheden tot 15 m/s zijn toegestaan.
- ~Maximale windoppervlakte is 1,2 m/ton last.
- ~Werktemperatuur van -20°c tot 40°c.
- ~Wanneer de last boven de maximaal toelaatbare last van de haak komt, dient een haak met voldoende capaciteit gebruikt te worden.
- ~Bandenspanning : raadpleeg gebruikershandleiding voertuig.
- ~Hijsmiddelen maken deel uit van de hijstest.
- ~Tijdens gebruik mag de maximale belasting van de stempels niet overschreden worden.
- ~De gebruiker dient de bijbehorende onderhouds- en gebruiksinstructies te kennen en dient bevoegd te zijn deze machine te bedienen.
- ~De bedienings positie dient zodanig gekozen te worden zodat:
 - ~De bediener veilig staat
 - ~De bediener goed overzicht heeft
 - ~De bediener goed zicht op de lmb signalering heeft.
- ~Verrijden van het voertuig is alleen toegestaan met de kraan in transportpositie.



kraansteunpootbalk niet uitschuiven in 0° stand

LMB:

- ~Bij inschakeling beveiliging blijven de lastverminderende functies vrij.
- ~Reset LMB is "telescoopjeek inschakelen".
- ~In het voorover programma blijft bij inschakelen beveiliging de functie zwenken vrij zodat uit de lage tabelsector gezwenkt kan worden.
- ~De kraan is voorzien van radiografische afstandbesturing.
- ~Bij de kraan is manuele bediening aanwezig; echter is deze i.v.m. de onbeschermde bedienings plaats alleen toegestaan als noodbediening.

14 JULI 2017

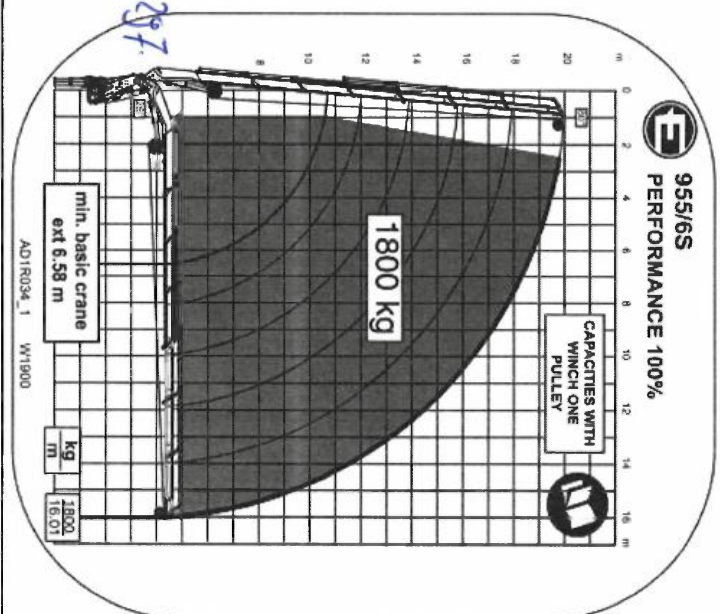
Controle paraat:

- ~Groen knipperlicht: afstandbesturing in werking
- ~Geel + repeterende claxon: kraan capaciteit 90%
- ~Rood + aanhoudende claxon: kraan capaciteit 100%
- ~Optimale hoek : + 20°.



Kluytmans Service B.V.
 Hazemannest-oost 11
 5012 TP Tilburg
 www.kluytmansservice.nl

Datum: 13-7-2017



6S **955** **EFFER** RAISE THE VALUE

stempelpoten uitgeschoven	percentage last in sectie			
	A	B	C (0°)	D
100%	100%	18%	0%	0%
50%	100%	18%	0%	0%
0%	100%	4.3%	18%	0%

