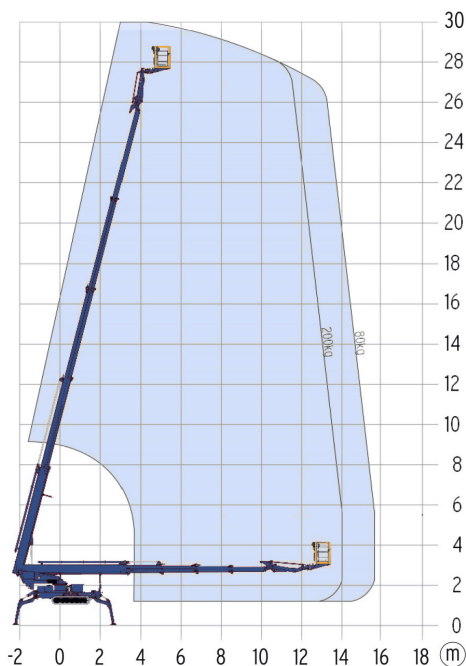


SPIN HOOGWERKER - 300 TDCS



SPECIFICATIES

Werkhoogte (max.)	30,00 m	Hefvermogen (max.)	80-200 kg
Horizontaal bereik	15,70 m	Gewicht	4.300 kg
Platformafmetingen (lxb)	0,80 x 1,20 m	Transportafm. (lxbxh)	7,20 x 1,58 x 1,98 m

V-4