



PEINEMANN

RENTAL - SALES - SERVICES

SPECSHEET 460 VMB BRONTO S 46 XDTs



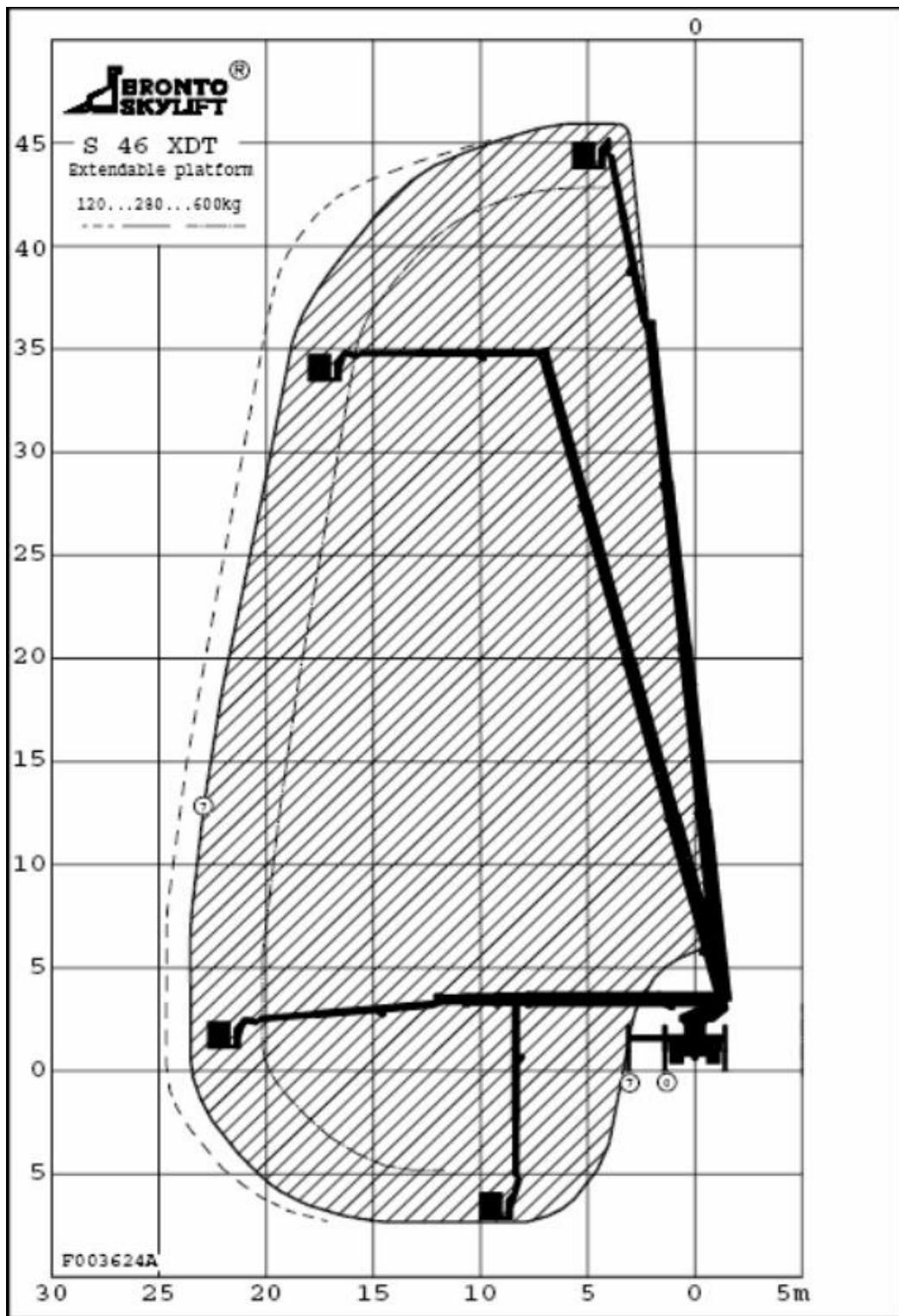
PEINEMANN HOOGWERKSYSTEMEN B.V. Mandenmakerstraat 81 . 3194 DA Hoogvliet . PO Box 189 . 3190 AD Hoogvliet . T +31 (0)10 295 50 00
info@peinemann.nl . www.peinemann.nl . IBAN NL57ABNA0642911363 . BIC ABNANL2A . VAT NL0018.446.35.B01 . Trade Register no. 24116611

Our terms and conditions can be found at www.peinemann.nl



PEINEMANN

RENTAL - SALES - SERVICES





PEINEMANN

RENTAL - SALES - SERVICES

| Specificaties - 460 VMB | |
|--|---|
| Max. werklast | 600 kg (= 7 personen + 40 kg) |
| Max. platform afmeting | 4,70 x 1,05 m |
| Platform ingeschoven | 2,40 x 1,05 m |
| Platform uitgeschoven | 3,70 x 1,05 m |
| Uitsteekplatform (kan extra gemonteerd worden) | 1,00 x 1,05 m |
| Zwenkbereik | 280° (links- rechtsom) |
| Max. zwenkbereik platform | 90° (links- rechtsom) |
| Max. toelaatbare manuele kracht | 400 N |
| Max. toelaatbare windsnelheid | 12,5 m/s |
| Omgevingstemperatuur | min. -25 °C / max. 40°C |
| Max. toelaatbare vloerhoogte | 43,50 m |
| Max. werkhoogte | 45,50 m |
| Max. werkhoogte, onder maaiveld | 6,50 m |
| Max. toelaatbare scheefstand X en Y as | 0,5° |
| Max. stempelbasis L x B (exclusief stempelplaten) | 6,43 x 6,45 m |
| Max. stempeldruk (exclusief stempelplaten) | 8,3 kg/cm ² |
| Max. stempeldruk (inclusief stempelplaten A) | 3,1 kg/cm ² |
| A. Stempelplaat afmetingen | 0,05 x 0,65 x 0,75 m |
| Max. stempeldruk (inclusief stempelplaten B) | 0,93 kg/cm ² |
| B. Stempelplaat afmetingen | 0,104 x 1,00 x 1,65m |
| Max. dynamische stempelbelasting | 150 kN |
| Transport afmetingen L x B x H | 10.00 x 2,55 x 3,80 m |
| Max. horizontale reikwijdte. Hart draaikrans, buitenkant platform: | |
| • 120 kg in het platform | 24,30 m |
| • 280 kg in het platform | 23,50 m |
| • 600 kg in het platform | 20,20 m |
| Langte, horizontale bovenarm t/m scharnierpunt jib: | |
| • 120 kg of 280 kg het platform | 10,50 m |
| • 600 kg in het platform | 8,70 m |
| Langte, scharnierpunt jib t/m buitenkant platform | Variabel, afhankelijk hoek jib (+ 2,00 m) |
| Inclusief | |
| • Aansluiting voor water of lucht (leiding 10 mm, max. 200 bar) | |
| • Hydraulische generator 3,5 kVA | |
| • 230 Volt / 16 (A) aansluiting platform | |
| • Intercom | |
| • Windsnelheidsmeter | |
| • 150 bar hydraulische aansluiting | |
| Onderwagen | |
| Merk | Volvo |
| Model | FE S 4X2R |
| Emissie norm | Euro 5 |
| Geluidniveau | ≤ 85 dB |
| Eigen gewicht | 17.945 kg |
| Max. last as 1 | 7.500 kg |
| Max. last as 2 | 11.500 kg |



PEINEMANN

RENTAL - SALES - SERVICES



Optie

Hydraulische winch (t.b.v. hijs werkzaamheden)

| | |
|---|--|
| Max. personen in platform | 2 (= max. 160 kg) |
| Max. te hijsen last | 300 kg (de te hijsen last is niet verzekerd) |
| Max. horizontale reikwijdte. Hart draaikrans, buitenkant platform | 20,20 m |