



# PEINEMANN

RENTAL - SALES - SERVICES

## SPECSHEET 610 VMB BRONTO S 61 XDT



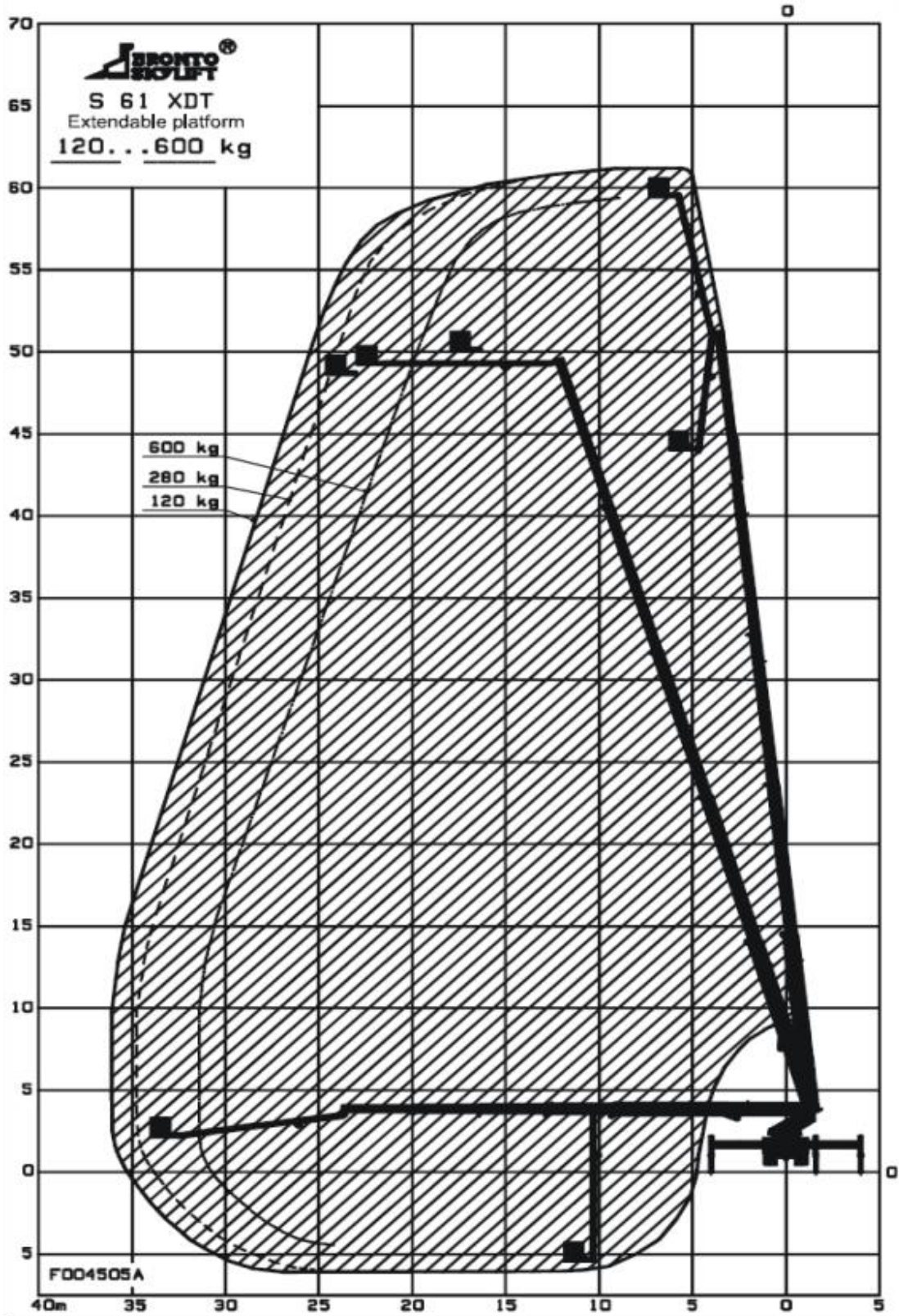
**PEINEMANN HOOGWERKSYSTEMEN B.V.** Mandenmakerstraat 81 . 3194 DA Hoogvliet . PO Box 189 . 3190 AD Hoogvliet . T +31 (0)10 295 50 00  
info@peinemann.nl . www.peinemann.nl . IBAN NL57ABNA0642911363 . BIC ABNANL2A . VAT NL0018.446.35.B01 . Trade Register no. 24116611

Our terms and conditions can be found at [www.peinemann.nl](http://www.peinemann.nl)



# PEINEMANN

RENTAL - SALES - SERVICES





# PEINEMANN

RENTAL - SALES - SERVICES

<b>Specificaties - 610 VMB</b>	
Max. werklust	: 600 kg (= 7 personen + 40 kg)
Max. platform afmeting	: 4,70 x 1,05 m
Platform ingeschoven	: 2,40 x 1,05 m
Platform uitgeschoven	: 3,70 x 1,05 m
Uitsteekplatform (kan extra gemonteerd worden)	: 1,00 x 1,05 m
Zwenkbereik	: 280° (links- rechtsom)
Max. zwenkbereik platform	: 90° (links- rechtsom)
Max. toelaatbare manuele kracht	: 400 N
Max. toelaatbare windsnelheid	: 12,5 m/s
Omgevingstemperatuur	: min. -25 °C / max. 40°C
Max. toelaatbare vloerhoogte	: 59,00 m
Max. werkhoogte	: 61,00 m
Max. werkhoogte, onder maaiveld	: 6,00 m
Max. toelaatbare scheefstand X en Y as	: 0,5°
Max. stempelbasis L x B (exclusief stempelplaten)	: 6,35 x 8,00 m
Max. stempeldruk (exclusief stempelplaten)	: 13 kg/cm <sup>2</sup>
Max. stempeldruk (inclusief stempelplaten A)	: 3,3 kg/cm <sup>2</sup>
-A- Stempelplaat afmetingen	: 0,05x 0,75 x 0,95 m
Max. stempeldruk (inclusief stempelplaten B)	: 0,95 kg/cm <sup>2</sup>
-B- Stempelplaat afmetingen	: 0,10 x 1,10 x 2,20 m
Max. dynamische stempelbelasting	: 230 kN
Transport afmetingen L x B x H	: 12,00 x 2,52 x 3,95 m
Max. horizontale reikwijdte. Hart draaikrans, buitenkant platform:	
120 kg in het platform	: 35,00 m
280 kg in het platform	: 33,80 m
600 kg in het platform	: 30,30 m
Lengte, horizontale bovenarm t/m scharnierpunt jib:	
120 kg of 280 kg het platform	: 10,50 m
600 kg in het platform	: 8,70 m
Lengte, scharnierpunt jib t/m buitenkant platform	: = Variabel, afhankelijk hoek jib (+ 2,00 m)
<b>Inclusief</b>	
<ul style="list-style-type: none"><li>• Aansluiting voor water of lucht (leiding 10 mm, max. 200 bar)</li><li>• Hydraulische generator 3,5 kVA</li><li>• 230 Volt / 16 (A) aansluiting platform</li><li>• Intercom</li><li>• Windsnelheidsmeter</li><li>• 150 bar hydraulische aansluiting</li></ul>	
<b>Onderwagen</b>	
Merk	: Volvo
Model	: FM 8X4R
Emissie norm	: Euro 5
Geluidniveau	: ≤ 85 dB
Eigen gewicht	: 31.884 kg
Max. last as 1	: 8.000 kg
Max. last as 2	: 8.000 kg
Max. last as 3	: 9.500 kg
Max. last as 4	: 9.500 kg





# PEINEMANN

RENTAL - SALES - SERVICES



Hydraulische winch t.b.v. hijs werkzaamheden

## Opties

### Hydraulische winch (t.b.v. hijs werkzaamheden)

Max. personen in platform	2 (= max. 160 kg)
Max. te hijsen last	300 kg (de te hijsen last is niet verzekerd)
Max. horizontale reikwijdte. Hart draaikrans, buitenkant platform	30,30 m